

## CONSEIL D'ADMINISTRATION

au 31 mars 2011

Président

Alain MINAULT

Vice-présidents

Claude MIMEAU - Louis TERCINIER

Secrétaires

Jean FERRU - Guy GUÉDON

Membres du bureau

Philippe GEOFFROY - Martine GRASSET

Serge PIÉFORT

Administrateurs

Jean-Claude AUBINEAU - Valérie ARRIGNON

Claude BAILLARGEAU - Bernard BÉGUET

Yannick DEBARE - Christian DESAIVRES

Guy FETTIG - Marie-Hélène FONTENEAU

Isabelle GUICHARD - Éric MISERY

Franck PELLETIER - Jacky QUESSON

## COMITÉ DE DIRECTION

Directeur général

Véronique FLACHAIRE

Directeur général adjoint

Guy CHARBIT

Directeurs

Laurent CHAPUY

Stéphane CLÉRISSE

Pascal DELHEURE

Louis du HAMEL

Philippe LAPARRA

Thierry LIARD

Alexandra MESTRE

Lionel ROUSSILLE

Direction bancaire et informatique

Direction de l'immobilier et des crédits

Direction commerciale

Direction des ressources humaines

et des assurances

Direction clients et animation mutualiste,  
secrétaire général

Direction des marchés spécialisés

Direction des risques

Direction finances et pilotage

## Contacts

09 74 75 76 77

www.ca-cmds.fr

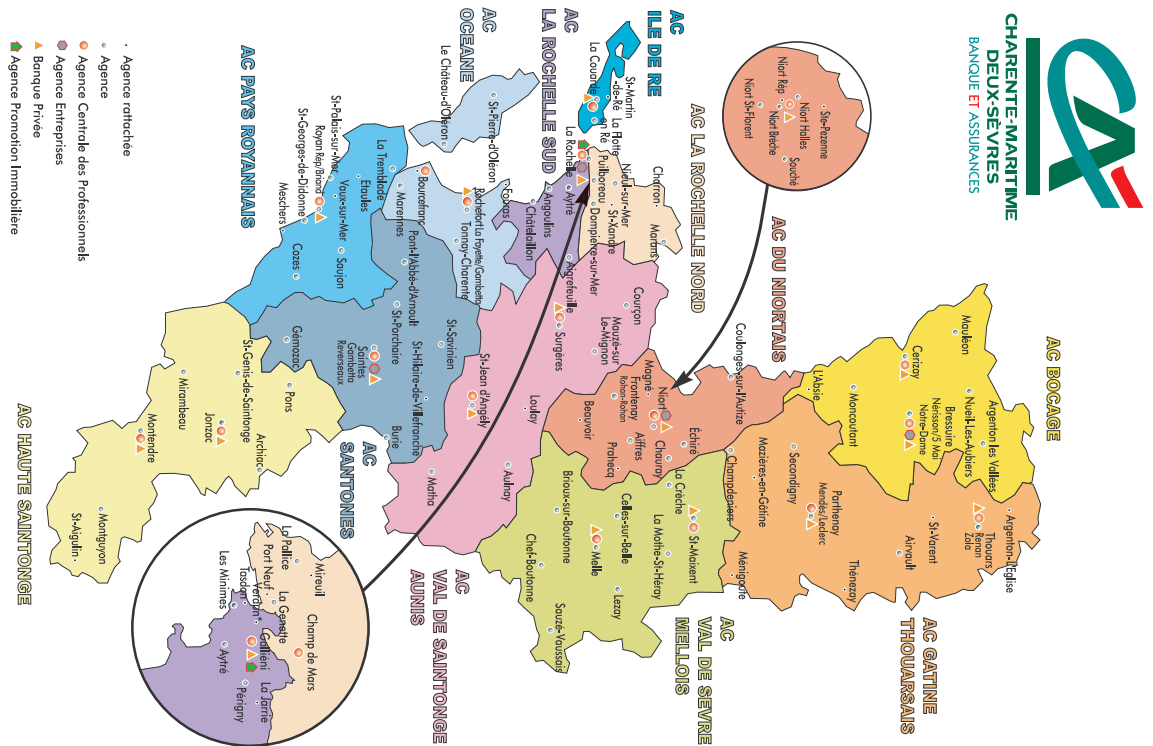
12 bld Guillet Maillet  
17117 SAINTES Cedex

Édité par la Caisse régionale de Crédit Agricole Charente-Maritime Deux-Sèvres

Société Coopérative à Capital Variable agréée en tant qu'Établissement de Crédit

Société de Courtage d'Assurance immatriculée au registre des Intermédiaires en Assurance sous le numéro : 07 023 464

Siège social : 12 boulevard Guillet-Maillet 17117 SAINTES Cedex - 399 354 810 RCS Saintes



# CRÉDIT AGRICOLE CHARENTE-MARITIME DEUX-SÈVRES

BANQUE ET ASSURANCES

- ▶ 134 agences
- ▶ 4 agences entreprises
- ▶ 18 agences professionnels
- ▶ La banque privée
- ▶ 1 agence promotion immobilière
- ▶ 136 points verts (service de base bancaire chez les commerçants)
- ▶ 327 automates bancaires
- ▶ 27 agences immobilières Square Habitat

Chiffres clés  
2010

# Activité 2010

## Le Crédit Agricole Charente-Maritime Deux-Sèvres en 2010

- ▶ 1 671 salariés, dont :
  - 1 046 en agences et 56 au centre de contact multimédia
  - 569 en back et middle office
- ▶ 50 recrutements
- ▶ 24 apprentis en formation par alternance
- ▶ 7 070 jours de formation



## 1<sup>ère</sup> Banque Assurances en Charente-Maritime Deux-Sèvres en 2010

- ▶ 520 500 clients
- ▶ 53 000 prêts réalisés
- ▶ 16 000 000 connexions sur le site [www.ca-cmds.fr](http://www.ca-cmds.fr)
- ▶ 200 000 connexions sur Smartphone
- ▶ 700 000 contacts traités par le centre de contact multimédia
- ▶ 336 M€ de chiffre d'affaires (PNB)

## Les Agences Immobilières



- ▶ 27 agences immobilières
- ▶ 591 transactions
- ▶ 880 biens loués
- ▶ 1 490 biens en gestion
- ▶ 5,4 M€ de chiffre d'affaires

## Le réseau mutualiste Charente-Maritime Deux-Sèvres

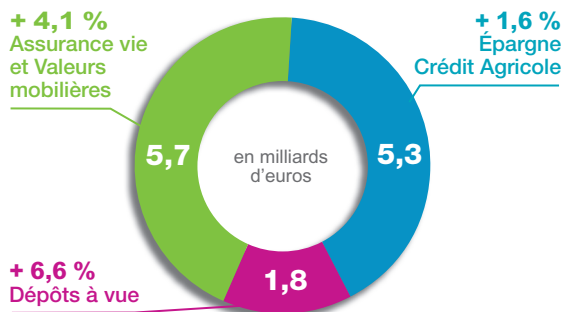
- ▶ 60 caisses locales traditionnelles
- ▶ 127 500 sociétaires
- ▶ 826 administrateurs

## Le Groupe Crédit Agricole (à fin 2009)

Leader de la banque de proximité en France

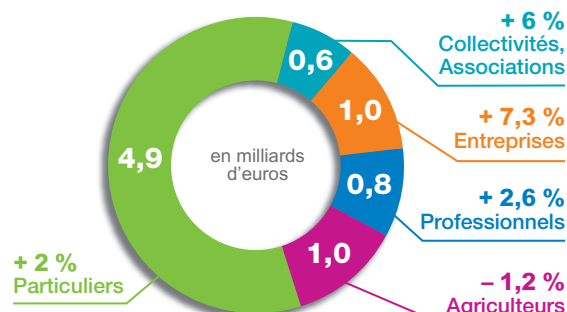
- ▶ 59 000 000 clients dans 70 pays
- ▶ 6 200 000 sociétaires
- ▶ 2 544 caisses locales
- ▶ Plus de 160 000 collaborateurs dans le monde
- ▶ 11 500 agences dans le monde

## L'ÉPARGNE



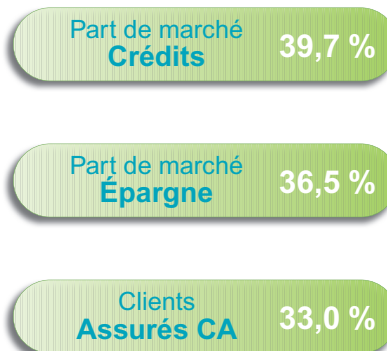
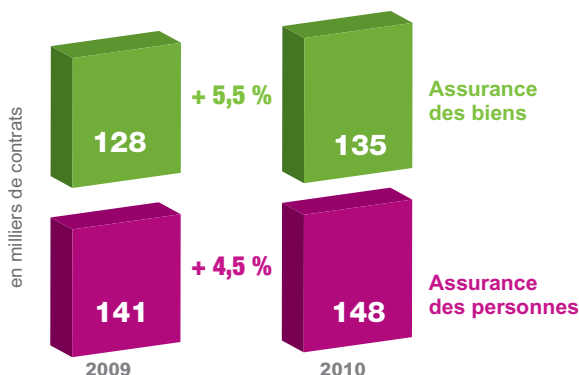
Encours total : 12,8 Mds€  
Évolution : + 3,4 %

## LES CRÉDITS



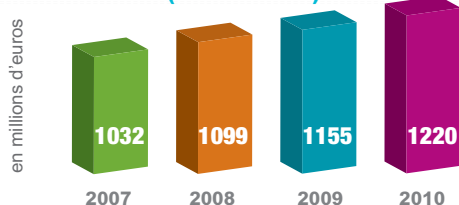
Encours total : 8,4 Mds€  
Évolution : + 2,8 %  
Réalizations 2010 : 1,7 Md€ (+ 12,5 %)

## L'ASSURANCE



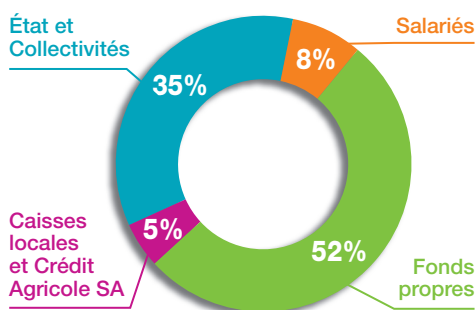
# Éléments financiers 2010

## LES FONDS PROPRES (sociaux NF)

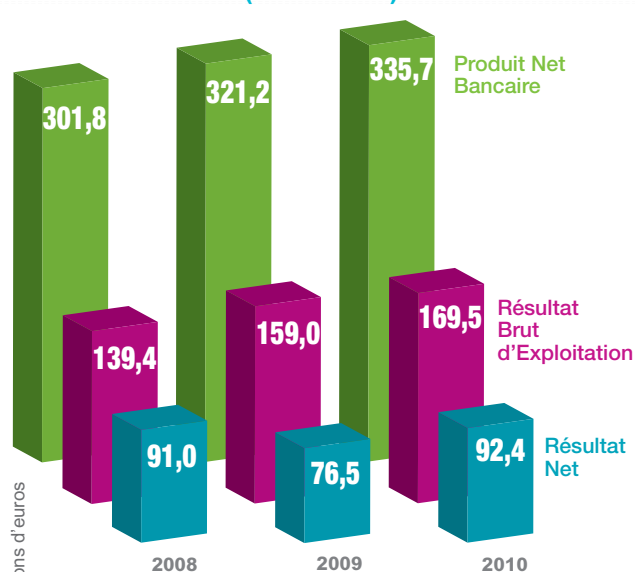


Total bilan social : 9 915 M€  
Total bilan consolidé : 9 954 M€  
Ratio solvabilité Bâle II : 11,05 %

## AFFECTATION DU RÉSULTAT



## LES RÉSULTATS (sociaux NF)



Affectation des résultats aux Fonds Propres : 84,2 M€

Résultat net consolidé (IFRS) : 104 M€